

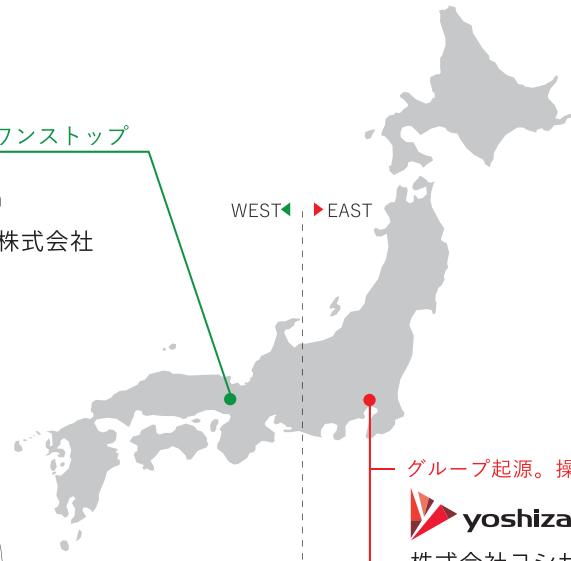


「お客様ファースト」でワンストップ

yoshizawa
ヨシザワ想造建築株式会社



BIMのスペシャリスト
yda vietnam
YDA VIETNAM CO.,LTD



WEST EAST

グループ起源。操業24年

yoshizawa
株式会社ヨシザワ建築構造設計

システム建築実績多数

ganko
ガンコ建築株式会社

デザインと設備に関することなら

yoshizawa
株式会社ヨシザワデザイン設備設計

お問い合わせは
ヨシザワ想造建築へ

075-746-5391

yoshizawa ヨシザワ想造建築株式会社

〒604-0857 京都府京都市中京区烏丸通二条上ル蒔絵町280 ヤサカ烏丸御所南ビル 3F
Tel 075-746-5391 Fax 075-746-5399



ヨシザワ想造建築株式会社
<https://www.y-sozo.co.jp/>

工場
を変える
悩みを解決し生産性UP

1

職場
を変える
従業員のモチベーションUP

2

会社
が変わる
走り続ける100年企業へ

3

yoshizawa

株式会社ヨシザワ建築構造設計
〒103-0007
東京都中央区日本橋浜町2-13-6
浜町ビル3F
Tel 03-5641-4430 Fax 03-5641-4431

yoshizawa

株式会社ヨシザワデザイン設備設計
〒343-0042
埼玉県越谷市千間台東1-9-12
池澤第2ビル5F
Tel 048-973-5001 Fax 048-973-5002

ganko

ガンコ建築株式会社
〒103-0015
東京都中央区日本橋蛸殻町一丁目
ヒューリック蛸殻町ビル3階
Tel 03-5645-5515 Fax 03-5645-5575

yda vietnam

YDA VIETNAM CO.,LTD
(ベトナム現地法人)
M(Floor)F.Home Da Nang Building,
16Ly thuong Kiet Street,Hai Chau District,
Thach Thang Ward, Da Nang City, Viet Nam

妥協しない工場・倉庫・オフィスの設計なら

いますぐ
ヨシザワ想造建築へ

075-746-5391

建物に関わること全て、ヨシザワで解決できます。

目次



1 耐震補強がしたい P.03-06



2 違法建築物を直したい P.07



3 新築がしたい …操業建替 (増築含む)



4 屋根・壁リニューアル P.13

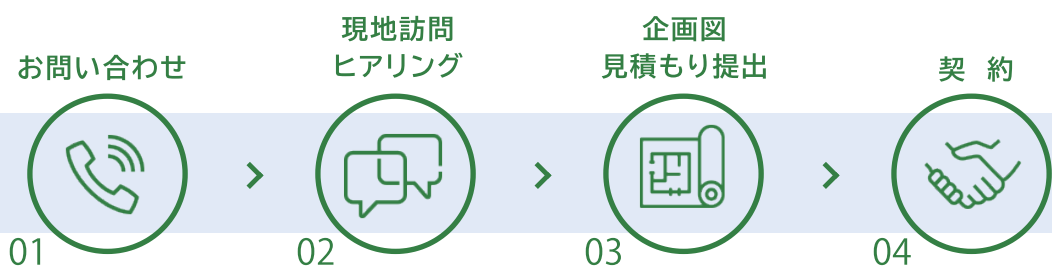


5 システム建築 (新築) P.15



6 会社概要・実績 P.17

-お取引の流れ-



ご契約までは、費用はかかりません。

-今ある敷地に、新築・増築をお考の方向け-

ヨシザワは「生産を止めずに」操業建替

2

P.09



カバービルド



鉄骨をかぶせて、建て替える



P.10



セパレート



工期を分割して、建て替える



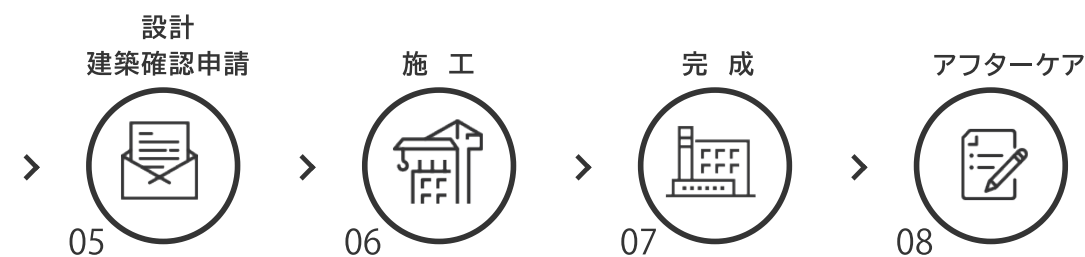
P.11



コネクション



離れた建物をつないで増築し、一棟に。



建物耐震化の重要性

～工場と従業員の命を守り、100年先も存続させる～

南海トラフ地震は目前に

➤ 複数の震源域が同時多発的に動く
と予想されています。

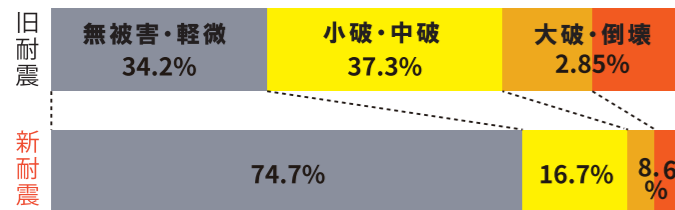


【発生確率】

- ・10年以内に「30%程度」
- ・30年以内に「70～80%」
- ・50年以内に「90%以上」

専門家の見解によれば、被害は、東日本大震災を大きく上回るといわれています。津波に対して発災後すぐに全員が避難するための経路づくりや、敷地内 耐震シェルターの設置、電気火災の発生を抑制する感震ブレーカーを設置することも、ご検討ください。

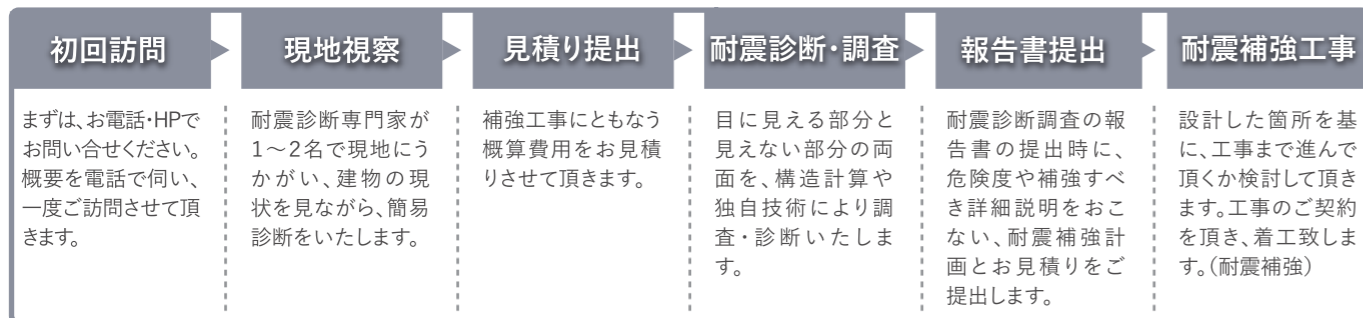
旧耐震と新耐震、被害の差



1981年に耐震基準が改正され、新耐震基準が誕生しました。新耐震は、大地震(震度6強～7)に対し、建物が破損したとしても命の安全を確保できることを目安とし、設計されています。

旧耐震の建物は、阪神淡路大震災においても大きな被害が集中しました。自社の建物の強度が知りたい方は、是非一度耐震調査をお申し込みください。

耐震補強工事までの流れ



耐震診断×耐震補強

～今、建物はどれくらい安心できるか、数値化してみませんか～

耐震診断で、“もしも”の被害レベルがわかる！

➤ 構造耐震指標Is値
柱や壁の強度を計算し、建物の耐震性を判定する指標。耐震改修促進法では、耐震指標をIs値0.6以上とし、それ以下の建物については、耐震補強の必要性があるとされている。

耐震診断でIs値を算出。

【Is値】 安心の目安は0.6以上

	無被害			
1.0				
0.8				大破
0.6		軽微小破	中破	倒壊
0.4	軽微小破			
0.2	大破	倒壊		
0				
	震度5強	震度6弱	震度6強	震度7



柱・耐力壁の損傷は軽微であるが、RC二次壁等にせん断ひび割れが見られる。



柱にせん断ひび割れ・曲げひび割れ、耐力壁にひび割れが見られ、RC二次壁・非構造体に大きな損傷あり。



柱のせん断ひび割れ、曲げひび割れによって、鉄筋が座屈し耐力壁に著しい低下がある。



柱・耐力壁が大破壊し、建物全体または建物の一部が崩壊している。

補強のプランは、私たちと一緒に計画しましょう。

チョコットずつ補強プラン

年次計画でIs値0.6へもっていく、長期的なプラン!!

Is値0.1未満

既存建物は診断結果でIs値0.1未満。

経年劣化が著しい、旧耐震の建物。大地震が起る前に急いで補強をしたいところですが、補強費用がかなりかかります。

Is値0.4まで

予算を考え、今回の工事はIs値0.4までに。

そこで、予算に合わせた補強計画をご提案。Is値0.4の中レベルに引き上げるだけでも、震災時の建物への影響力は大きく軽減します。

Is値0.6へ

予算が見込め次第、残りの工事に着手。

補強工事を分割することで、お客様の経営負担の緩和と、地震による被害を少しずつ軽減していくという2つのメリットがあります。

お客様に合わせた地震対策

～鉄骨造も、木造も、これまでの経験とノウハウを生かしたご提案～

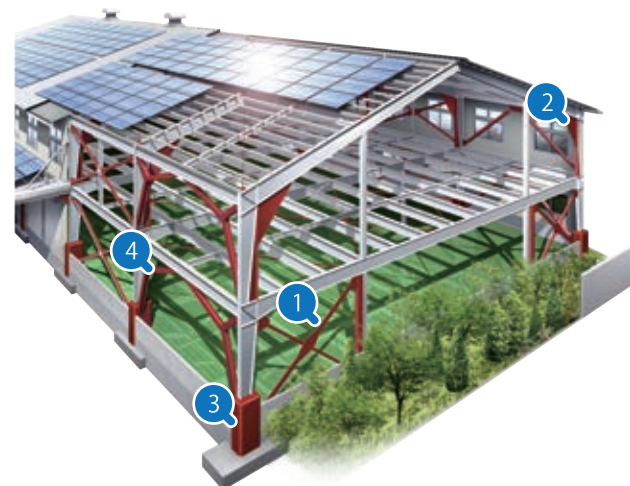
鉄骨造(S造)の場合



鉛直ブレース補強
内部壁面に、鉛直ブレース補強をほどこし、建物の柱・梁のフレームを強固に接合。耐震性を向上させます。



三角プレート補強
柱・梁の仕口部を鋼板の三角プレートで補強。柱と梁を固定することで、揺れにくくなります。



鉄骨は、地震や台風などの外部からかかるエネルギーを、靱性(※)を活かしてやわらげます。非常に粘り強い性質を持っているため、柔軟に吸収することによって強度を保ちます。

※靱性：材質の粘り強さ。外力によって破壊されにくい性質。



柱脚根巻き補強
柱脚部に鉄筋を組み、コンクリートを打設。根元を固定し、建物全体の揺れを防ぎます。



マンサード型ブレース補強
開口面積を多く取れるので、建物内の作業動線を考慮する場合に、多く用いられます。

構造設計に強い建築事務所の、耐震補強

ニッポンの建物に安心を。

愛知県江南市／産業用ゴム製造
西武ポリマ化成株式会社様



構造に強いヨシザワは、構造設計一級建築士が設計します。

— ヨシザワの耐震補強 —

ゴム製品を扱う工場のため溶接は使わず、全てボルト接合にて施工しております。また、今回は、工場内設備などを考慮し、外部補強をメインで行いました。内部も補強し、建物全体が震度7まで耐えられるよう設計しています。操業を止めずに、耐震補強をしたい方は、弊社にご相談ください。

炭素繊維シート

耐震シェルター

部分補強

低予算で叶える地震対策①



① **炭素繊維シート** を貼り付けて、コンクリートブロック壁の崩落防止。

炭素繊維は、軽量で、耐久性に優れているだけでなく、比重は鉄の4分の1、引っ張り強さは10倍で、何より錆びない。建物に荷重をかけずに補強が出来ます。

低予算で叶える地震対策②



② 工場内一時避難場所として、**耐震シェルター** を設置。

建物自体を補強するより、安価です。シェルター付近に防災グッズも準備すれば、避難体制が整います。



動線をふさがない！ 生産ライン第一の耐震補強

この写真、イエローの鉄骨が建物を補強しています。高さがバラバラで、見た目はイマイチ・・・ですが、一番手前は、階段を登る従業員の頭に当たらないように。強度は確保して、補強しています。打ち合わせは、妥協せず、3回4回と繰り返しています。

選ばれるのは、技術力の高さと、お客様ファーストの補強



ご相談から、耐震診断、補強設計、施工までトータルプロデュース



京都大阪エリア、耐震補強の設計施工実績30件(2024年3月現在)

違法建築物を直したい

例えば、こんなお悩みありませんか…

- 消防署から是正の指摘を受けてしまった。
- 増築したいけど、昔、申請せずに建てた建物がある。
- 親会社から、建物の見直しを指摘された。

上記のお悩みは、法的な対応が必要です。

ヨシザワの解決法①

現場をくまなく視察し、「建築基準法」「消防法」に照らし合わせ、何が大丈夫で、何が問題なのかを、わかりやすく仕分けします。そして、解決への道しるべと、そのための費用を算出します。

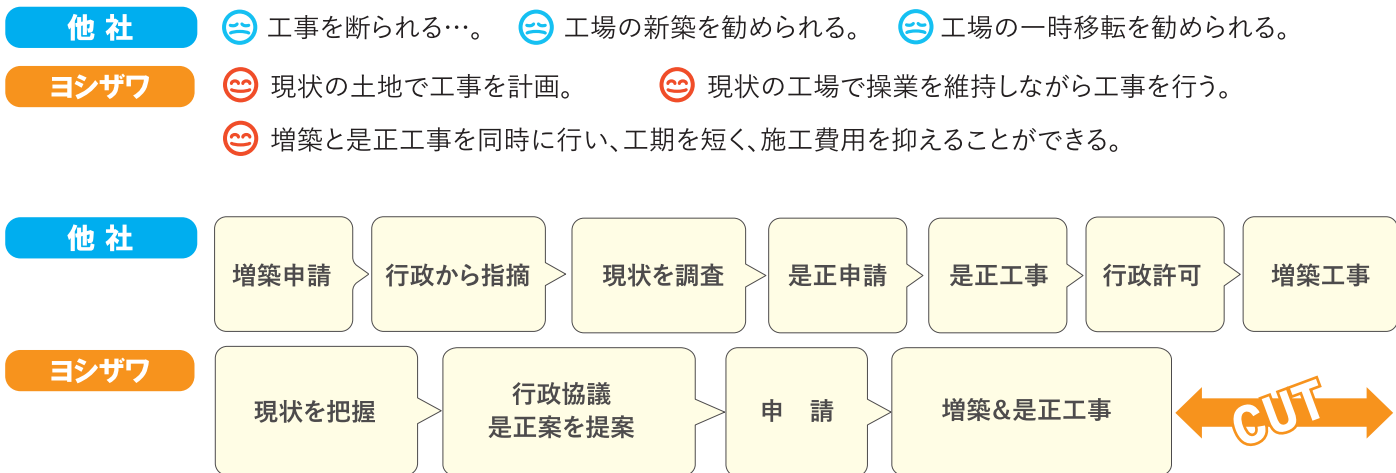
ヨシザワの解決法②

行政(役所)や消防と協議し、年次計画を作成。お客様の新設備導入や、完成ゴールに合わせて解決していく道筋をつくります。

ヨシザワの解決法③

高さ10mを超える建物を建てる場合に必要近隣説明(事前協議)、開発許可申請(都市計画法)、農地転用(農地法)、工場立地法、工場許可も全てヨシザワが行います。

ゴールまでのスケジュール感(他社比較)



※自治体や協議によっては、是正工事後に増築工事になる場合もあります。

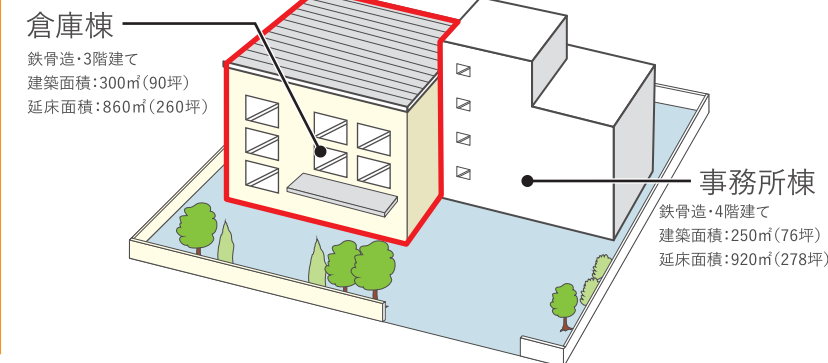
M社様の事例

初回訪問

地面積:1000㎡(300坪)

現在、事務所棟と倉庫棟、2つの建物が連結されて建っています。この2棟の建物のうち、事務所棟の図面は無く、完了検査も受けていないため、完了検査済証がありません。建物のコンプライアンスの問題を解消したいのですが、移転や建物全体を解体してからの新築などは、膨大なコストがかかってしまいます。建設会社に現在の建物をどうかしてくれないかと相談したら、断られてしまいました。ヨシザワさんなら、何とかできますか？

1 耐震診断・調査 “既存違法建築物”と判明!



2 既存倉庫棟の耐震補強を実施

構造耐力を今の基準に回復させるため、補強工事を実施。その後、適合証明証を取得し、増築工事の準備が完了しました。

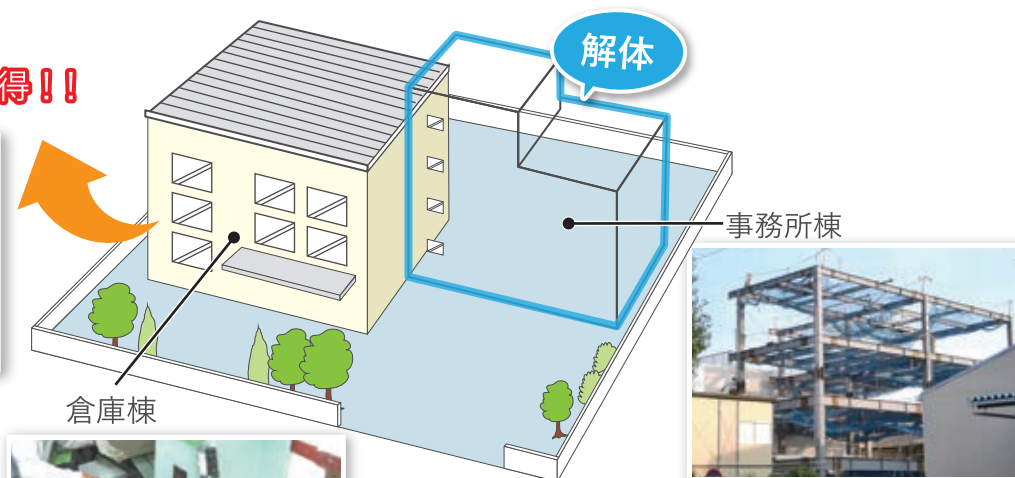
3 事務所棟の解体工事

倉庫棟にしっかりと養生をほどこし、事務所棟を解体します。また、近隣にも十分配慮をしながら、工事を進めていきます。

耐震補強! 適合証明証を取得!!



▲既存倉庫棟・耐震補強工事



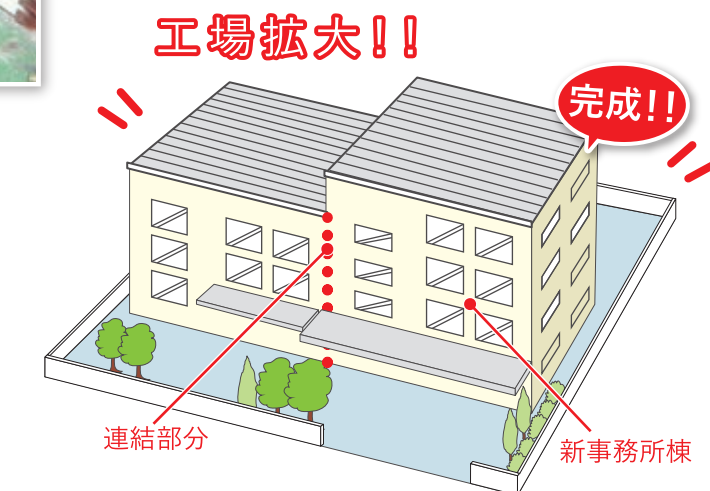
▲既存解体後・鉄骨建て方工事



▲柱脚根巻き補強▲

4 事務所棟の増築工事

解体後、新事務所棟を完成させ、既存倉庫棟と連結させました。完了検査も行い、検査済証も取得。以後、改築をする際にもスムーズな工事に繋がります。





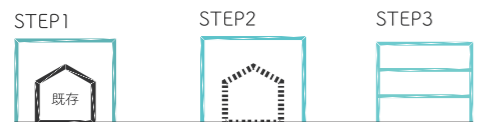
カバービルト工法

既存建物を上から覆うように建替え、ヨシザワのカバービルト工法！



株式会社フジダン 様

用途：工場、事務所
敷地面積：約5000坪
建屋面積：約2400坪



STEP1 既存建屋の工場は稼働したまま、外側に新規フレームを構築。
STEP2 既存建屋を解体。
STEP3 各階の床を構築。

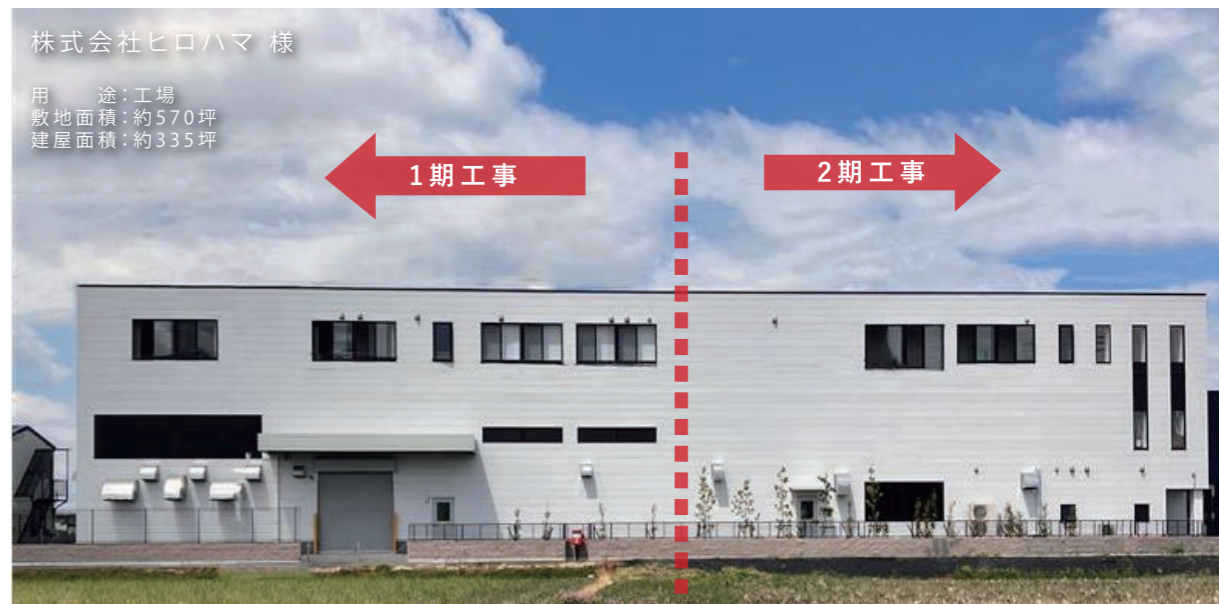
機械や設備の移動ナシ＆工場の稼働を止めたくないというご要望に対し、既存工場に覆いかぶさるように鉄骨を組み、一回り大きな工場を建てる工法。他社には出来ない、ヨシザワ独自の技術です。

株式会社西村鐵工所 様

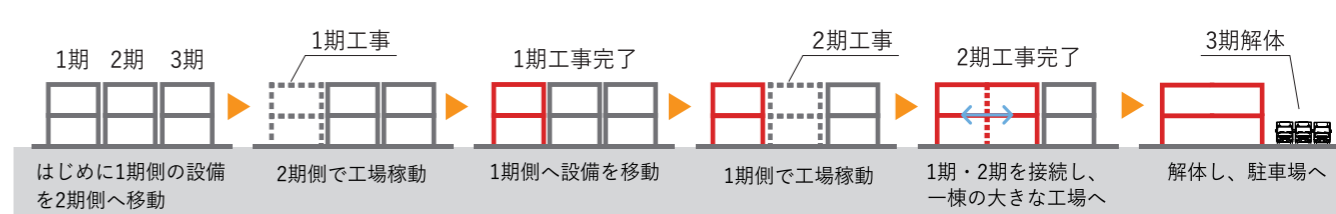


セパレート工法

既存の建物を工期別に分けて建替え、新築を実現



株式会社ヒロハマ 様
用途：工場
敷地面積：約570坪
建屋面積：約335坪



従業者の方を想い、移転せずに既存敷地内での建替えを要望されたお客様に対し、工場を分割して建て替え「セパレート工法」をご提案しました。稼働も維持しながら建て替えるため、1期工事で解体・新設した工場に設備を移動させ、2期目に既存工場を解体して空き地に増築、つなぎ合わせて1棟の工場にしております。





コネクション工法

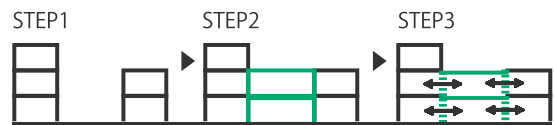
離れている既存工場と接続して一体化

会社名: まるか食品株式会社 様

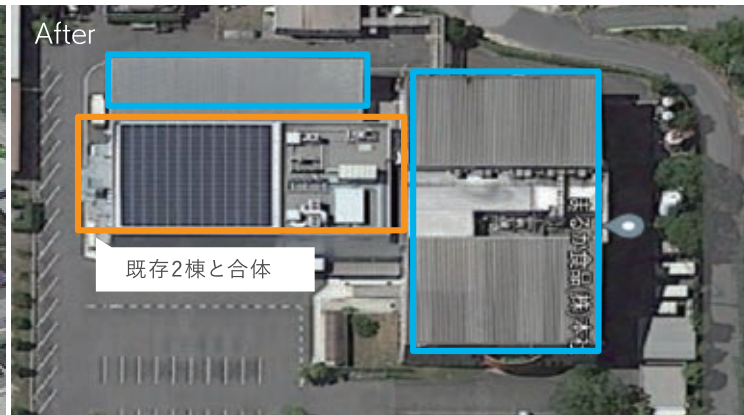
用途: 菓子製造
敷地面積: 約2500坪
建屋面積: 約1000坪



3棟を1棟に繋ぎ合わせた施工事例です。
建物を一体化したことで、動線が屋内完結、
外を行き来することなく移動できるため
衛生面と、作業効率が向上したとの声を頂きました。



空いた敷地に増築したい!



既存2棟と合体

大阪府豊中市 / 生コン製造業
ムラタ生コン株式会社



構造設計一級建築士が設計いたします。

重量機械の基礎設計もヨシザワ

プラント機械メーカー様と綿密に打合せを行い、
敷地を最大限に生かせるプランをご提案させて頂きました。

【今回のポイント】

- ① 『 架台基礎の耐震設計 』
- ② 『 事務所ゾーンを含めたメンテナンス動線 』
- ③ 『 安定したユーティリティ供給ラインの構築 』



BIMを活用した3D空間プレゼンテーション

仕上がり3D図面で確認しながら、施工内容を決めていただけますので
イメージがしやすい状態で、設計者と進めていくことができます。



機械を導入するための基礎設計も、ヨシザワ

操業建替 『コネクション工法』



大阪府大阪市 / 流体制御機器の製造
株式会社ミヤワキ 様

P.13



After

まるで新築したかのように。



工場の稼働を止めずに

— 屋根・壁リニューアル —

台風被害で一部の屋根が破損。その後補修はしたものの、老朽化に伴い、屋根全体の改修へ。作業場の暑さ対策として、二重折板断熱工法を採用したことにより、断熱性能が大幅にUPし、屋根裏の温度は50℃から30℃に、-20℃を実現しています。



Before

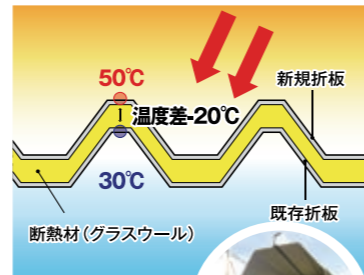


After

▶ 工程手順 ①内部養生 ▶ ②吊足場 ▶



③解体・アスベスト処分 ▶ ④屋根貼り ▶ ⑤二重折板(断熱材葺き)



屋根断面 (二重折板)

既存の上から、新屋根(折板)を重ね、断熱材を挟みます。断熱性・遮熱性がぐんとアップ!

屋根壁改修

フルリノベーション

After

兵庫県丹波篠山市 / ウイスキー製造
黄桜株式会社 丹波工場



P.14



Before

丹波の山奥で静かに熟成するウイスキー醸造所

—フルリノベーション—



暑さ対策に、遮熱塗料、シートも

弊社が取り扱うのは、業界の中でも最高品質の遮熱塗料。確かなものを確実に届けたいという想いから、品質に妥協は許しません。しっかりと職人の作業を統括し、品質管理。見違えるように美しいだけでなく、体感にして-2℃が記録されています。



Before

After



システム建築が『選ばれる理由』とは

- ・低価格（坪単価35万～）
- ・高品質
- ・短工期（3割～4割減）
- ・大空間
- ・「コンパクト」から「巨大空間」まで建築可能

アメリカでは工場、倉庫、物流センター等の非住宅低層建物市場で60%強のシェアを占めています。

中柱がない大空間と建物全体にかかる大型庇
— システム建築 —



株式会社N社 大阪府堺市／倉庫



▶ 動画でご確認頂けます。

高品質で短工期、そして安心価格のシステム建築のご提案



屋根パネル+屋根断熱材の厚さ60mmのグラスウールは、断熱・遮熱性能が高く、お施様に夏日に空調なし、窓を開けた状態で体感頂き、遮熱性能の高さにご満足頂きました。外壁色はお施様のご要望のグリーン色で周辺風景と溶け込みやすい配色としました。

雨天時の荷物の積み降ろしにとっても便利な、大型庇

(photo①-1・2)

庇の張り出し13m。中間柱も端柱も無い片持ちの大型庇。フォークリフトが自由自在に走行できるスペースを実現。

(photo②)

庇の張り出し8m、総延長100m。庇側面に壁を取付け、横風を防止。庇を高く設定すれば、ウィング車にも対応可能。



(photo①-1)



(photo①-2)



(photo②)

無柱の大空間は、荷物の出し入れが楽で、作業効率もUP!

建物規模は無柱で60m、天井走行クレーンにも対応可能です。
高速道路の橋桁や高層ビルに使用されている材質と同等の鋼材を使用しているので強度も安心。

柱間隔 : 4.5m～11m

軒高 : 最大20m

スパン : 最小6m～最大(無柱)60m

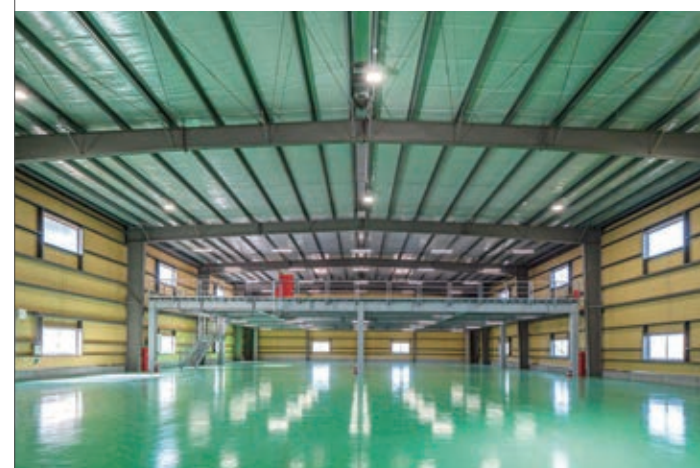
クレーン : 4.8tまで標準使用/最大30tまで対応可能



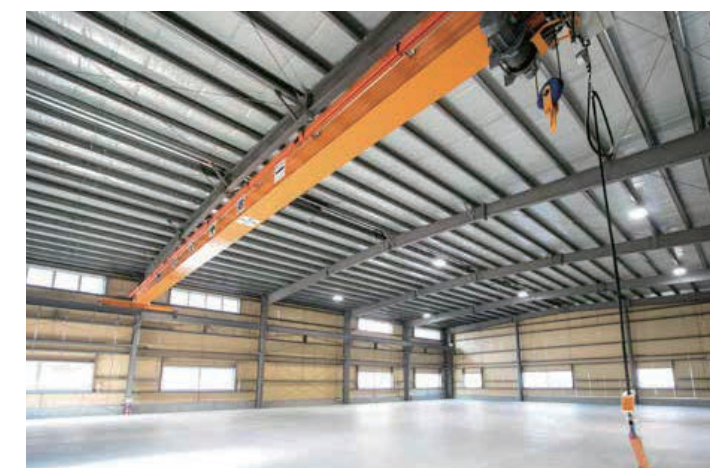
システム建築は、目的や用途に応じたプランを選ぶことができます!

内部架台 倉庫内の要領を大幅にUP

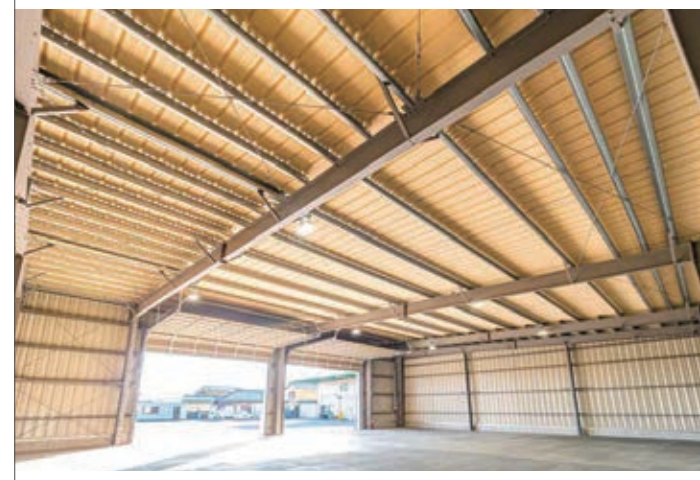
天井走行クレーン 1.0～20.0t程度



オーバースライダー



各種シャッター



ヨシザワ想造建築は、システム建築のトップメーカー(株)横河システム建築の「YES建築」を採用しています。





P.17

想いを造る 『ヨシザワ想造建築』

グループ全体で25年以上培ってきた構造設計の技術を活かし、主に工場・倉庫棟の大スパン建築物の新築をはじめ、耐震診断・耐震補強工事やリノベーションなど営業～設計～施工と一貫して行っております。

中でも、お客様の工場の操業を止めずに建て替えるオリジナル工法は、提案が難しい施工にて他社でお断りされた案件でも実現した実績があり、多くの引合いを頂いております。

また、現状で無申請であったり、既存不適格建築物や構造上問題のある建築物を行政と直接やり取りしながら適法化したうえで増改築することも得意としています。

最近では、アスベスト対策としてレベル1～3の撤去及び処分や、人材不足解消につながる内装リノベーション事業にも取り組んでおります。

弊社は「お客様ファースト」をスローガンに掲げ、お客様の要望をできるだけ取り入れた企画提案からコスト提案までスピーディーに行い、建築完成にいたるまで、お客様の想いをしっかり受け止めることを常に心がけております。

また、持続可能な社会にも貢献すべく、協力会社と共に新商品開発や、建築の枠組みにとらわれない新規事業への参入にも取り組み、ますますの発展を望むべく、邁進し続けていく所存です。



ヨシザワ想造建築株式会社

設立	令和元年(2019) / グループ創業26年
代表取締役	高野武雄
社員数	22名 / グループ全体134名 一級建築士 4名、二級建築士 6名 構造設計一級建築士 2名、1級建築施工管理技士 7名、2級建築施工管理技士 4名、CASBEE評価員 1名
営業エリア	愛知県より西エリア (その他地域に関しましては、グループ全体で対応致します。)
業務品目	● 設計業務: 意匠・構造・設備設計 / 適法化 / 耐震診断・補強設計 / 設計監理 ● 建築工事: 新築工事 / 操業建替 (カバービルド工法・セパレート工法・コネクション工法) 耐震補強工事 / 屋根・壁リニューアル / 大庇 (ビッグルーフ工法)
所在地	〒604-0857 京都府中京区嵯峨屋町280 ヤサカ丸御所南ビル3F Tel 075-746-5391 Fax 075-746-5399



代表取締役
一級建築士
高野 武雄

沿革

- 1970年 創業元年、吉澤ハウス工業
- 1995年 阪神淡路大震災が発生
約3年間被害を受けた建物の調査・復旧活動
- 1998年 株式会社ヨシザワ建築構造設計を設立
- 2013年 京都支店を設立(京都市中京区)
- 2017年 京都支店を拡張(京都市下京区)
- 2019年 ヨシザワ想造建築株式会社として独立
- 2020年 横河システム建築ビルダー加盟
- 2023年 8月 第5期スタート



主な実績 ※グループ全体3000件以上の施工実績がございます。

- | | | | | |
|---|--|--|--|---|
| 01 
大阪メルカート協同組合
大阪府東大阪市
協同組合
(耐震診断) | 02 
大塚食品株式会社
徳島県徳島市
食品、飲料の製造販売
(改修) | 03 
株式会社大西コルク工業所
兵庫県加東市
プラスチック加工・製造・販売
(システム建築) | 04 
沖宮工業株式会社
大阪府大阪市
産業機械の製造業
(新築) | 05 
株式会社カスタムグラビア
大阪府東大阪市
グラビア印刷用
(リノベーション) |
| 06 
関西高分子工業株式会社
奈良県大和郡山市
ポリフェニレン・及びPMDの製造販売
(適法化・改修) | 07 
黄桜株式会社
京都府京都市
日本酒製造業
(新築) | 08 
京都機械工具株式会社
京都府久御山町
自動車用・医療用工具
(耐震診断) | 09 
錦城護謨株式会社
大阪府八尾市
工業用ゴム、樹脂製品の製造販売
(改修・増築) | 10 
株式会社コダマ
大阪府大阪市
電気メッキ業
(新築) |
| 11 
サカイキャニリング株式会社
和歌山県伊都郡
飲料製造業
(リノベーション) | 12 
シコー株式会社
香川県坂出市
紙加工品製造業
(外壁改修) | 13 
西武ポリマ化成株式会社
愛知県江南市
土木・海洋・産業資材の製造
(耐震補強) | 14 
株式会社セロコーポレーション
大阪府大阪市
健康食品の製造業
(新築) | 15 
大丸鋼材株式会社
大阪府大阪市
大型リング鍛造
(橋形クレーン基礎) |
| 16 
株式会社中金
京都府久御山町
アルミニウム加工業
(外壁改修・耐震補強) | 17 
有限会社 東洋プラスト工業所
大阪府大阪市
プラスチック全般
(遮熱塗装・壁改修) | 18 
株式会社鳥井
兵庫県尼崎市
塗装業
(増築) | 19 
中尾食品工業株式会社
大阪府堺市
食品製造業
(耐震補強) | 20 
株式会社ナカノ製作所
大阪府堺市
レーザ加工・金属加工
(倉庫新築) |
| 21 
日本化学機械製造株式会社
大阪府大阪市
化学機械、化学装置の製作販売
(大型クレーン基礎) | 22 
株式会社ヒロハマ
大阪府高槻市
缶パーツ製造販売
(新築・セパレート) | 23 
深江発条株式会社
兵庫県西宮市
ばね座金メーカー
(リノベーション) | 24 
株式会社ポルテック
兵庫県神戸市
機械器具装置工業
(カバービルド) | 25 
マツモト機械株式会社
大阪府八尾市
ロボットシステム、自動機器製造
(内装改修) |
| 26 
まるか食品株式会社
広島県尾道市
加工水産物製造業
(増築) | 27 
株式会社水谷製作所
大阪府東大阪市
金型の企画・設計・製作
(新築) | 28 
ムラタ生コン株式会社
大阪府豊中市
コンクリートの共同販売
(プラント) | 29 
理研ビタミン株式会社
大阪府枚方市
食品製造業
(耐震補強) | 30 
レッキス工業株式会社
大阪府東大阪市
配管工具・機械工具メーカー
(耐震補強) |



P.18