

工場の今とこれからに向けて

災害に備えて

工場内インフラ整備と

工場立地法における

緑地の太陽光代替

電気配線インフラを整えませんか？

災害の備え

敷地内緑地を太陽光に代替できます！

今こそ

BCP対策

電気設備

- 高圧幹線
- 弱電通信
- キュービクル



機械設備

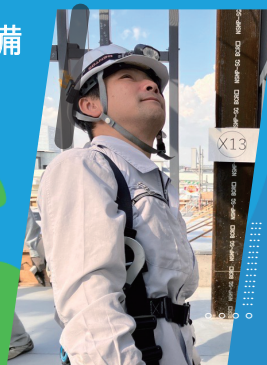
- エア配管
- ダクト配管
- コンプレッサー設備



総合建設業

ニッポンの工場を強くする。
yoshizawa

- ・ 工場内インフラ整備
- ・ 新築（工場・倉庫）
- ・ リノベーション
- ・ 屋根壁改修
- ・ 操業建替え
- ・ 各種改修
- ・ 機械基礎



給排水設備

- 給排水設備
- 衛生設備
- 排水処理施設



ガス設備

- ボイラー設備
- 蒸気配管
- 厨房設備



災害に備えて

持続可能な工場へ

詳しくは裏面▶

まずはお気軽に
ご相談ください。

お見積
無料

迅速
対応

出張費
無料



お問い合わせ：075-746-5391

お気軽にご相談下さいませ。

営業日：月～金 8:30～17:30

ヨシザワ想造建築株式会社

〒600-8009 京都府京都市中京区烏丸通り二条上ル時給屋町280 ヤサカ烏丸御所南ビル3F
FAX：075-746-5399 / mail：kyoto@y-sozo.co.jp



ヨシザワ想造HP▶

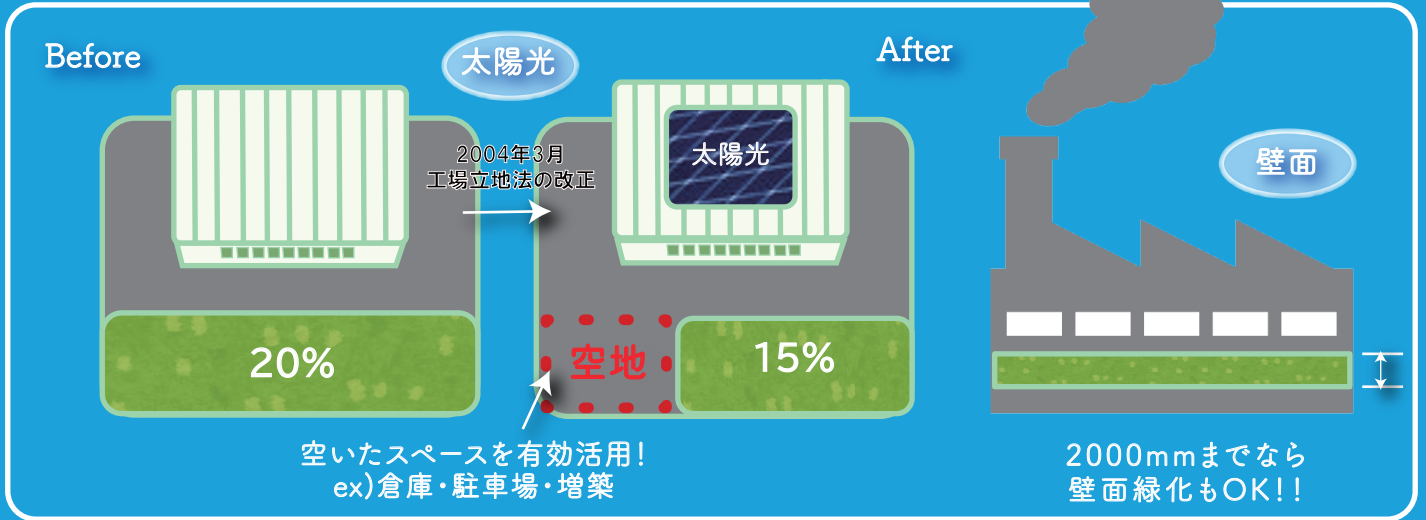
省エネ

美観

緑地の太陽光代替

工場立地法の改正により、緑地面積の1/4を太陽光に代替できます！

(※工場面積3000㎡以上、敷地面積9000㎡以上などの条件があります。)



工場内インフラ整備



現状把握を行い、

災害時の被害を最小限に「抑え」、早急に稼働出来るよう整備します。

配管・ダクト設備

- 液体、気体を問わず無駄のない配管ダクトへ。



電気設備

- 精密加工・食品・製薬など衛生面の設計お任せ下さい。



換気・衛生設備

- CO2濃度制御はもちろん、居所排気や熱交換システムも。



常用/非常用発電設備

- 耐用年数は30年



※国土交通省官庁営繕所基準

セキュリティ・防犯設備

- 屋外駐車場
- 精密情報セキュリティ



エア配管・蒸気配管



ニッポンの工場を強くする。

yoshizawa

お問い合わせ：075-746-5391

お気軽にご相談下さいませ。

営業日：月～金 8:30～17:30

ヨシザワ想造建築株式会社

〒600-8009

京都府京都市中京区烏丸通り二条上ル蔭絵屋町280 ヤサカ烏丸御所南ビル3F

FAX：075-746-5399 / mail：kyoto@y-sozo.co.jp



ヨシザワ想造HP▲