

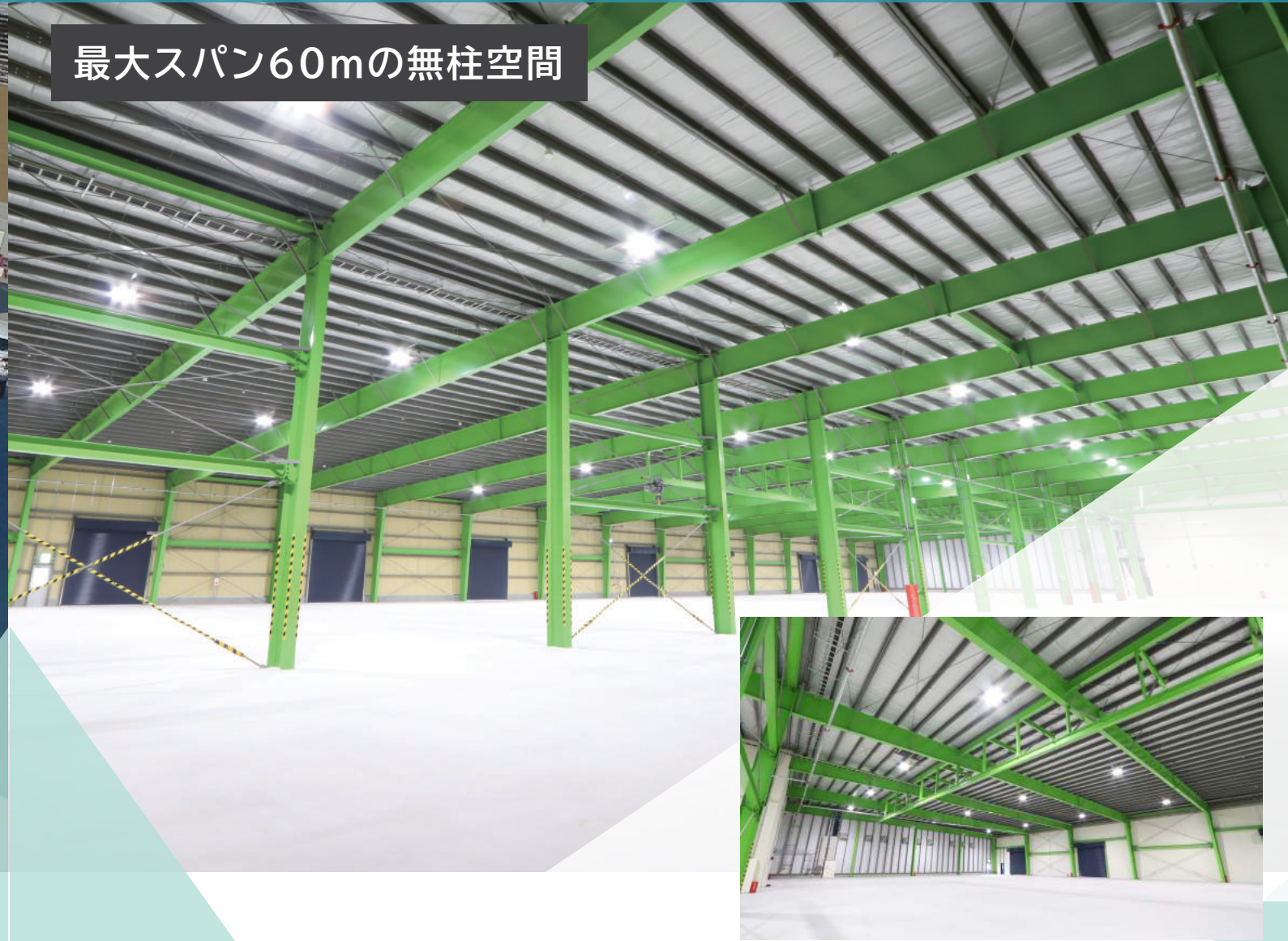
—工場・倉庫をシステム建築でお考えの皆さまへ—

雨天時の積荷に対応可能な大型庇



—工場・倉庫の建替・新築で悩んでいる皆さまへ—

最大スパン60mの無柱空間



構造設計 を得意とする 工場専門 の建築会社  
ヨシザワ想造建築 にお任せください!!

高品質 で 短工期、そして 安心価格 の建築  
システム建築

ニッポンの建物に安心を  
ヨシザワ想造は工場を専門とする建築会社です。

設備の配置・作業者の動線・作業場の環境にいたるまで、今までの経験と知識の実績を  
基に工場建築にたずわってまいりました。  
また、得意としている構造設計の技術を活かし、使われる方の安全性を思いやる建物  
をお造りいたします。

ヨシザワ想造建築のシステム建築は  
システム建築のトップメーカー(株)横河システムの  
「yess建築」を採用しています。

(株)横河システムのyess建築は、意匠性に優れ、目的や用途に応じて、規格寸法仕様の建物から  
自由度の高いオーダーメイド仕様の建物までフレキシブルに対応可能なシステム建築です。





# システム建築が『選ばれる理由』とは

アメリカでは工場、倉庫、物流センター等の非住宅低層建物市場で60%強のシェアを占めています。

## 低価格

- 1 屋根と母屋のフレームが一体化した合理的な構造設計なので、使用する鋼材の量が減り、コスト削減につながっています。

## 短工期

在来工法に比べて工期を20%~40%短縮

- 2 現場での溶接を一切不要にし、ボルト接合を標準化。さらに部材点数を最小限に抑え、役物類も標準化しているので、工事のスピードUPと確かな施工精度が得られます。

## 高品質

意匠性の優れた日本唯一の「システム専用工場」

- 3 設計から製作まで専用工場での一貫処理で精度の高い工業製品化を実現しています。



## 大空間

建物規模は無柱で60m可能 天井走行クレーンにも対応可能

- 4
- 柱間隔：4.5m~11m
  - スパン：最小6m~最大(無柱)60m
  - 軒高：最大20m
  - クレーン：4.8tまで標準使用/最大30tまで対応可能
- 高速道路の橋桁や高層ビルに使用されている材質と同等の鋼材を使用しているので強度も安心!!



## 屋根断熱性能はALCの約2倍

- 5 屋根パネル（SSルーフ）+Yマット（表皮材つきグラスウールマット）は、折板+結露防止用裏貼り材の費用とほぼ同等の低コストで、ALC100mmの約2倍にもあたる高い断熱性能を有します。

## 「コンパクト」から「巨大空間」まで建築可能

- 6 330㎡~4万㎡（100坪~12000坪）様々なサイズ規模に対応できます。



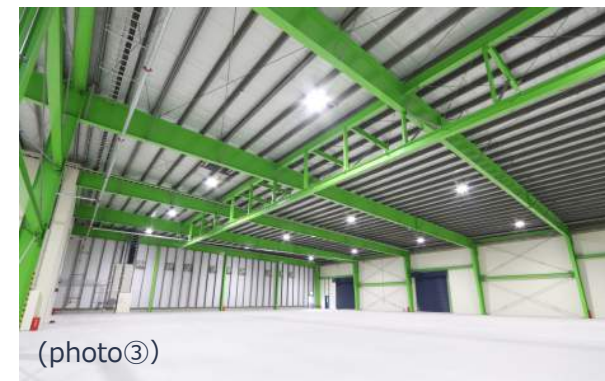
## GOOD! 雨天時の操業を止めない!! 雨天時の積荷に対応可能な大型庇

- (photo①) 庇の張り出し13m。中間柱も端柱も無い片持ちの大型庇を設置し、フォークリフトが自由自在に走行できる空間を実現しました。
- (photo②) 建物全体に庇をかけることも可能。写真は庇の張り出し8m、総延長100m。庇側面に壁を取付け、横風を防ぐ仕ことも。また、庇を高く設定すれば、ウィング車にも対応できます。

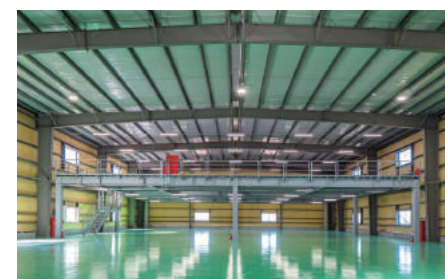


## GOOD! 作業効率バツグン!! 最大スパン60mの無柱空間

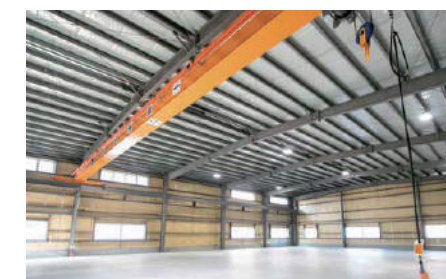
- (photo③) 中柱がない無柱空間は、機械設置や作業者の行動に余裕が生まれる広々とした工場に。倉庫では、荷物の出し入れの時間短縮にもつながり、作業効率を高めてくれます。
- (photo④) 建物内には一部2階建ての事務所等を設けることもできます。



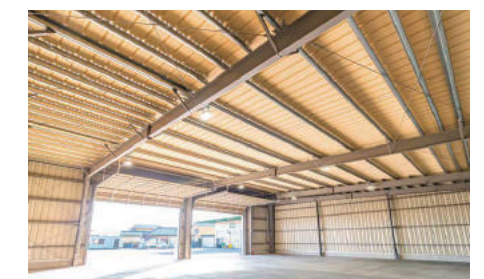
## GOOD! その他にも、目的や用途に応じたプランをご提案致します。



倉庫内の要領を大幅にあげる内部架台



天井走行クレーン(1.0~20.0t程度)



オーバースライダー



昇降機の設置で2階スペースを最大活用



止水板



各種シャッター