

ニッポンの工場を強くする。  
yoshizawa group

西日本なら! システム建築なら!

yoshizawa  
ヨシザワ想造建築株式会社

WEST EAST

東日本なら!

yoshizawa  
株式会社ヨシザワ建築構造設計

システム建築なら!

ganko  
ガンコ建築株式会社

海外進出なら!

YOSHIZAWA,  
DESIGN  
ASSOCIATION  
YDA VIETNAM CO.,LTD  
(ベトナム現地法人)

yoshizawa

ヨシザワ想造建築株式会社  
〒600-8009  
京都府京都市下京区四条通室町東入函谷鉾町79  
ヤサカ四条烏丸ビル6F  
Tel 075-746-5391 Fax 075-746-5399

yoshizawa

株式会社ヨシザワ建築構造設計  
〒103-0007  
東京都中央区日本橋浜町2-13-6 MUTOH浜町ビル3F  
Tel 03-5641-4430 Fax 03-5641-4431

ganko

ガンコ建築株式会社  
〒103-0015  
東京都中央区日本橋箱崎町35-3 BRICK GATE 日本橋3F  
Tel 03-5645-5515 Fax 03-5645-5575

YOSHIZAWA,  
DESIGN  
ASSOCIATION

YDA VIETNAM CO.,LTD(ベトナム現地法人)  
M(Floor)F.Home Da Nang Building,  
16Ly thuong Kiet Street,Hai Chau District,  
Thach Thang Ward, Da Nang City, Viet Nam

RECONSTRUCTION WITH KEEPING  
THE OPERATION

作業を止めずに施工

yoshizawa

ヨシザワの強み

- ◎ 作業建替
- ◎ 屋根・壁 改修
- ◎ アスベスト対策
- ◎ 作業場の環境改善
- ◎ 新築・増改築

# PHILOSOPHY

## ヨシザワ想造建築の想い

「お客様ファースト」をスローガンに掲げ、設計・構造・建築技術を通してお客様の工場の稼働を止めずに建替えることや、老朽化した建物を操業しながら耐震補強することにより、お客様の事業発展に貢献すると共に、良質な建物を残すことで社会貢献に努めます。

また、検査済証がない建物でも弊社では一つ一つ問題点を解決し、適法化する事により、お客様の想いを形にします。



# OVERVIEW

### ヨシザワ想造建築株式会社



**設立** 令和元年(2019)

**代表取締役社長** 高野武雄

**社員数** 20名  
一級建築士 4名、二級建築士 4名  
一級構造建築士 2名、一級施工管理技士 5名  
CASBEE評価員 1名

**営業エリア** 愛知県より西エリア

**業務品目**  
● 設計業務: 意匠・構造・設備設計 / 耐震診断  
● 建築工事: 新築工事  
操業建替え(カバービルド工法・セパレート工法・コネクション工法)  
耐震補強工事 / 屋根・壁リニューアル  
大庇(ビッグルーフ工法)

**所在地** 〒600-8009  
京都府下京区四条通室町東入函谷鉾町79ヤサカ四条烏丸ビル6F  
Tel 075-746-5391 Fax 075-746-5399

# HISTORY

### ヨシザワ想造建築設立までの背景

- 1970年 創業元年、吉澤ハウス工業
- 1995年 阪神淡路大震災が発生  
約3年間被害を受けた建物の調査・復旧活動
- 1998年 株式会社ヨシザワ建築構造設計を設立(埼玉県越谷市)
- 2013年 京都支店を設立(京都市中京区)
- 2017年 京都支店を拡張(京都市下京区)
- 2019年 ヨシザワ想造建築株式会社を設立
- 2020年 横河システム建築ビルダー加盟

# SERVICE

## 操業建替の工法



### COVER BUILD

#### カバービルド

鉄骨をかぶせて、その中で工場を建て替える工法です。



### SEPARATE

#### セパレート

工期を分割して、操業を維持しながら工期ごとに建て替えをしていく工法です。



### CONNECTION

#### コネクション

離れて建っている建物を一体化(連結)させる工法です。

## ヨシザワでできること



耐震診断・補強



屋根・壁 リニューアル



新築



リノベーション



適法化

# COVER BUILD

## 【カバービルド工法】建て替えと耐震改修の計画をあわせて提案

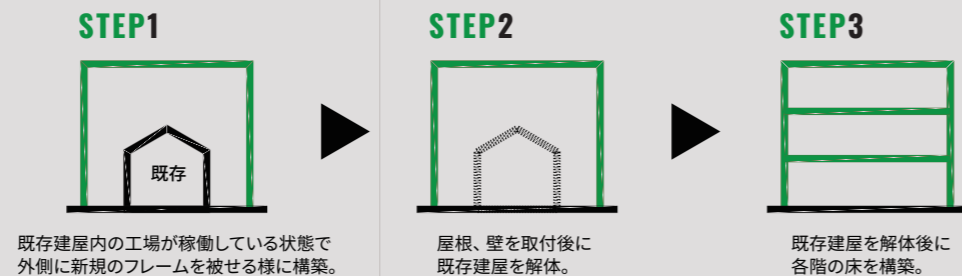
黄桜株式会社 酒造製造業（京都府京都市）

リノベーション

老朽化した建物を操業しながら建て替える「カバービルド工法により、既存建屋の倍以上の高さの工場が誕生。

酒造メーカーらしい和の外装で統一された、日本酒と地ビール造りを同時に見学できる日本初の施設が誕生しました。

工場の増築工事を行うと同時に、既存工場の耐震改修も実施。「魅せる工場」の内には展示スペースのほか、試飲が楽しめるレストランとお土産店を併設いたしました。



# SEPARATE BUILD

## 【セパレート工法】既存工場を稼働しながら食品工場の増築

まるか食品株式会社 加工水産物製造業（広島県尾道市）

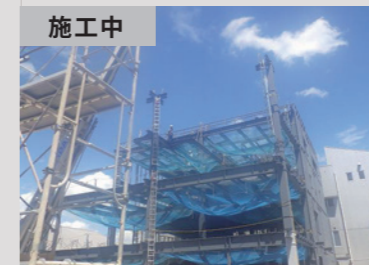
新築（増築）

衛生エリア、純衛生エリア、汚染エリアの明確なゾーニングにより衛生度を確保し、作業効率をアップ致しました。

さらに、製品の搬出入と作業員の通路を明確に分離し、作業員の安全性も考慮しました。

外壁には食品工場に適した金属断熱サンドイッチパネルを採用し、高气密、高断熱の工場になりました。

渡り廊下で既存棟と繋ぎ、1棟の大きな工場に生まれ変わりました。



# CASE 01

## 1階の天井裏に「2階」を増床！ 操業しながらのリノベーション工事

サカイキャニング株式会社 清涼飲料水製造業（和歌山県伊都郡）

リノベーション



老朽化した事務所に耐震補強を実施し、併せて、屋根・壁を清潔感のある白い外装材に張替える等、リノベーションを施しました。

また、工場部分では一部吹き抜け部分に2階床の増床工事を行い、空間を有効活用致しました。

増床工事をするにあたり、既存部分の構造解析をし、増築の建築確認申請を行いました。

工事エリアと操業エリア間の養生を徹底し、お客様の高品質な製品を守る取り組みも行いました。

土日を使って工事を進める事により、工場の操業を止めずに全面リニューアルを可能にしました。



2階床の増床 施工中



2階床の増床 完成

# CASE 02

## 5月・8月の連休を使い、工場の操業を止めずに耐震補強工事を実施

レックス工業株式会社

配管機器製造業(大阪府東大阪市)



耐震診断・補強



東日本大震災を受けて南海トラフ地震が叫ばれる中、事業継承に備え、耐震補強工事の依頼を頂きました。

そこで工場の稼働を止めずに耐震補強したいという要望に対して、お客様の生産性、作業動線を加味し土日及び連休でできる補強案をお客様と練り補強設計が出来上がりました。

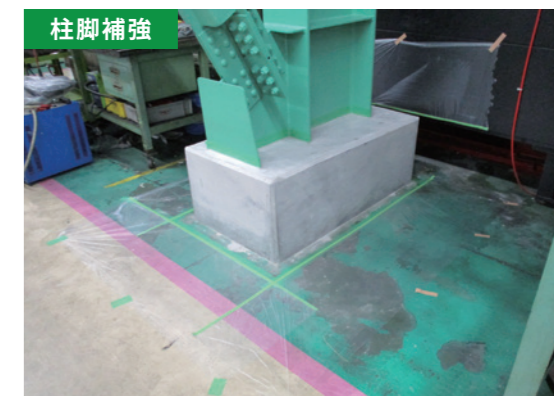
工事は土日及び大型連休を使い、溶接作業時には火花が飛び散らないよう徹底した養生と火気監視により、安全を確保しながら工場の稼働を止めずに工事を実施致しました。



倉庫は補強効率の良い鉛直ブレース補強とすることにより、経済的な計画としました。



1,2階の工場の補強は山形ブレース補強及びマンサード形ブレース補強を採用することにより、極力工場の製造ラインに影響がない補強を計画しました。



1階の補強では山形ブレース補強及びマンサード型ブレース補強を行った足元に柱脚補強を行うことにより、補強部材が有効に働くように計画しました。

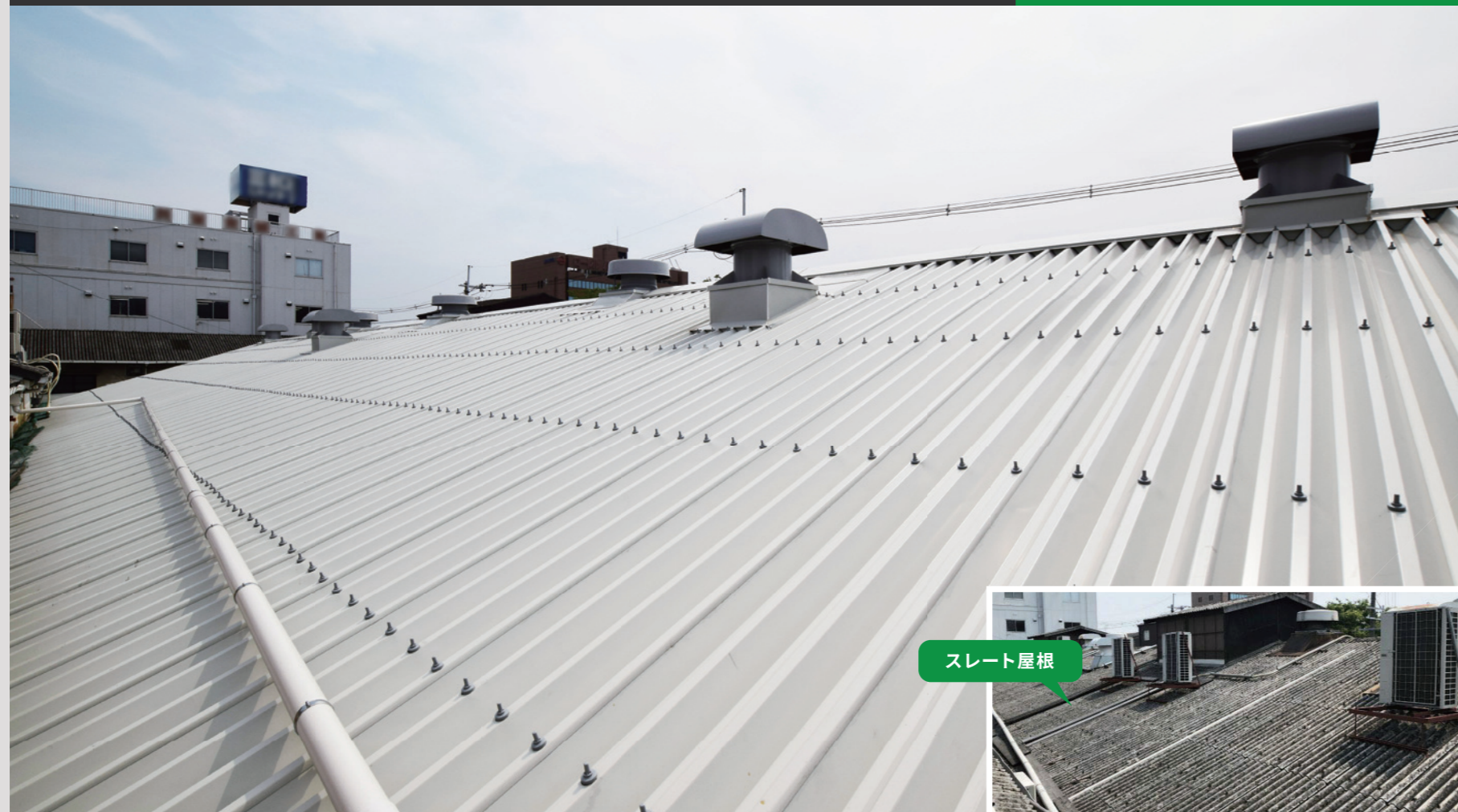
# CASE 03

## アスベスト対策！屋根・壁のスレートを撤去し、工場のリニューアル

株式会社ミヤワキ

流体制御機器の製造販売（大阪府大阪市）

屋根 リニューアル



スレート屋根

BEFORE

台風により一部の屋根が破損し、補修はしたものの、老朽化に伴い、屋根全体の改修に踏み切られました。

作業が止められないとの事で、弊社が得意とする「作業しながらの工事」をご提案させて頂きました。

工場内に吊足場を設ける方法を採用し、打合せ時には、工事が操業

に影響を及ぼさないように、各工事工程の写真を交えながら細かく説明させて頂き、工事中には、工程の進捗に合わせて、細かい打ち合わせの上で施工を進めて行きました。

作業場の暑さ対策として、二重折板断熱工法を採用したことにより、断熱性能が大幅にUPし、夏場は40℃近い作業場の環境が改善されました。



BEFORE



吊足場



二重折板

### 屋根・壁にスレートを 使用されている方必見!!

2020年5月29日にアスベストの改正法が成立した事により、2年以内に、工事前の調査・報告が義務化されます。

これまで規制の対象外であったスレートも、今後は規制の対象になり、飛散防止対策が必要になります。解体費用を少しでも抑えたい方は、義務化される前に改修工事をおすすめ致します。



AFTER

# CASE 04

## ■ 平米2tのメッキ水槽が置ける工場

株式会社コダマ

電気めっき業 (大阪府大阪市)



新築

1階、2階は平米2tのメッキ水槽が置ける構造とし、搬入用シャッターを設置。また屋上には排水処理槽を設置できる構造としました。

外装はメッキ工場と思われないような、白と黒を基調としたスタイリッシュな外観にこだわり、縦のラインを強調しながらも意匠的な窓のアクセントを入れることで単調さをなくしました。

従業員用の食堂は、高い天井とハイサイド窓からの採光、幾何学模様の床により、開放感のあるカフェのような、お洒落な空間を演出しました。

内観は、随所に木目調とカラフルな仕上げを採用しており、スタイリッシュの中に活発さがあふれたデザインとなりました。



外観



2階床にメッキ水槽を置ける構造  
床耐荷重2t/m<sup>2</sup>



工場



内装

# STRUCTURE SYSTEM

## ■ 坪30万円から倉庫建築が可能!

### システム建築とは...

骨組・外壁・屋根といった建屋を構成する大枠部分を規格化することによる合理的な構造設計で、1つ1つオーダーメイドで作る在来工法と比べ部材を30~40%軽量化することも可能になり、コスト低減を実現いたします。

また、溶接工事を極力なくし施工性の増すボルト接合とすることをはじめ、部材を標準化し、建築材料の種類も減らすことで納期も低減できますので、工期の短縮を実現いたします。

もちろん、ご要望に合わせてカスタマイズも可能です。シャッターやハンガードアなどのオプションや、色合いや会社ロゴマークなどデザイン性を加味することもできます。

私達はシステム建築によって低価格・短工期を実現しつつ高品質なものを提供することでおお客様にご満足を頂いております。



## 近年の工事実績、プロジェクト進行中の案件紹介



**01**  
シコー株式会社  
香川県坂出市  
紙加工品製造業



**02**  
日本化学機械製造株式会社  
大阪府大阪市  
化学機械、化学装置の製作販売



**03**  
株式会社セイコー  
コーポレーション  
大阪府大阪市  
健康食品の製造業



**04**  
沖宮工業株式会社  
大阪府大阪市  
産業機械の製造業



**05**  
錦城護謨株式会社  
大阪府八尾市  
工業用ゴム、樹脂製品の製造販売



**06**  
株式会社ボルテック  
兵庫県神戸市  
機械器具装置工事業



**07**  
関西高分子工業株式会社  
奈良県大和郡山市  
ポリエチレンチューブ及び  
フィルムの製造販売



**08**  
深江発条株式会社  
兵庫県西宮市  
スプリングワッシャーの  
製造販売



**09**  
株式会社ヒロハマ  
大阪府高槻市  
缶パーツ製造販売



**10**  
株式会社トーホー  
愛知県春日井市  
ネームプレート、表記、  
サイン全般の企画、制作



**11**  
理研ビタミン株式会社  
大阪府枚方市  
食品製造業



**12**  
大塚食品株式会社  
徳島県徳島市  
食品、飲料の製造販売



**13**  
厚板プレス工業株式会社  
大阪府八尾市  
金属プレス製品製造業



**14**  
カッセイ食品株式会社  
愛知県名古屋  
天然調味料の製造販売



**15**  
三陽商事株式会社  
大阪府吹田市  
動力伝達機器の製作販売



**16**  
ムラタ生コン株式会社  
大阪府豊中市  
コンクリートの共同販売

●...その他実績